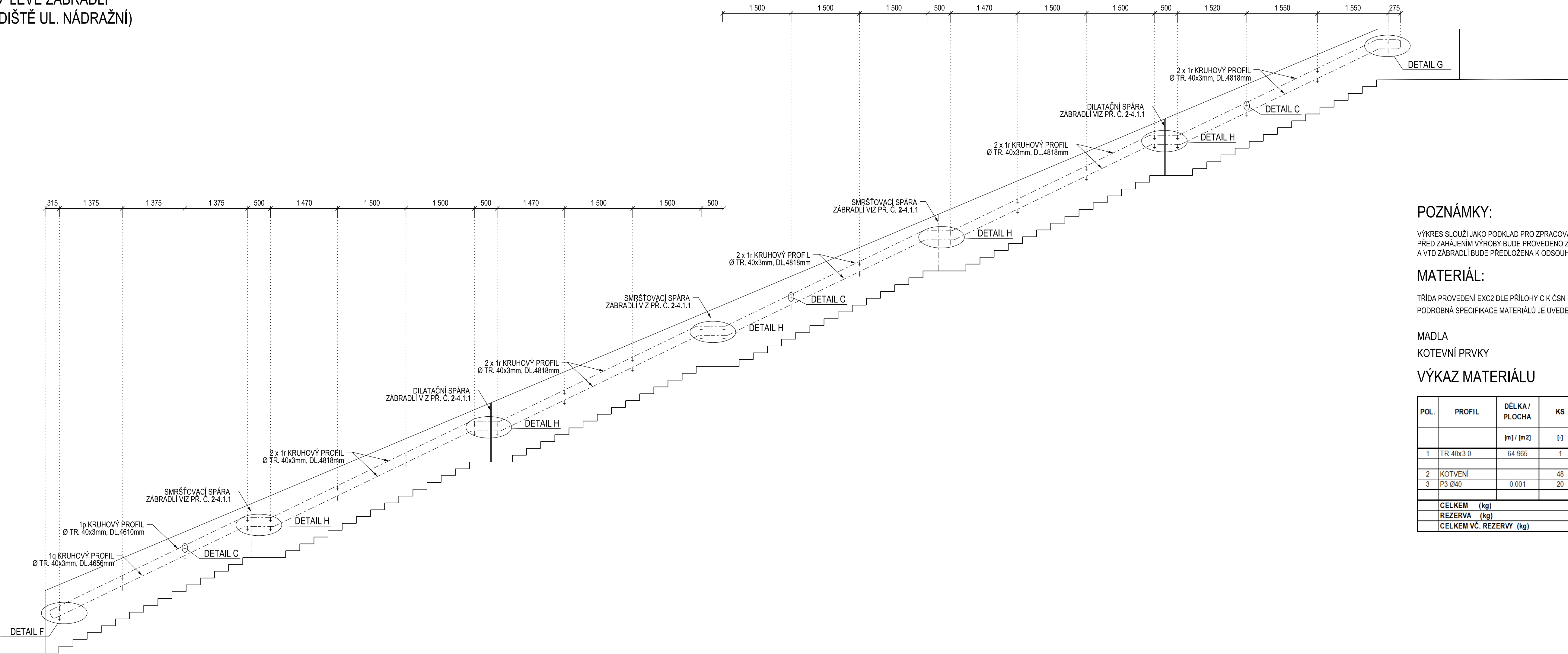


MADLO LEVÉ ZÁBRADLÍ
(SCHODIŠTĚ UL. NÁDRAŽNÍ)
1:50



POZNÁMKY:

VÝKRES SLOUŽÍ JAKO PODKLAD PRO ZPRACOVÁNÍ VÝROBNÍ DOKUMENTACE.
PŘED ZAČÁTKEM VÝROBY BUDE PROVEDENO ZAMĚŘENÍ SKUTEČNÉHO PROVEDENÍ NA STAVBĚ
A VTD ZÁBRADLÍ BUDE PŘEDLOŽENA K ODSOUHLASENÍ ZÁSTUPCI INVESTORA, SPRÁVCE A PROJEKTANTOVI

MATERIÁL:

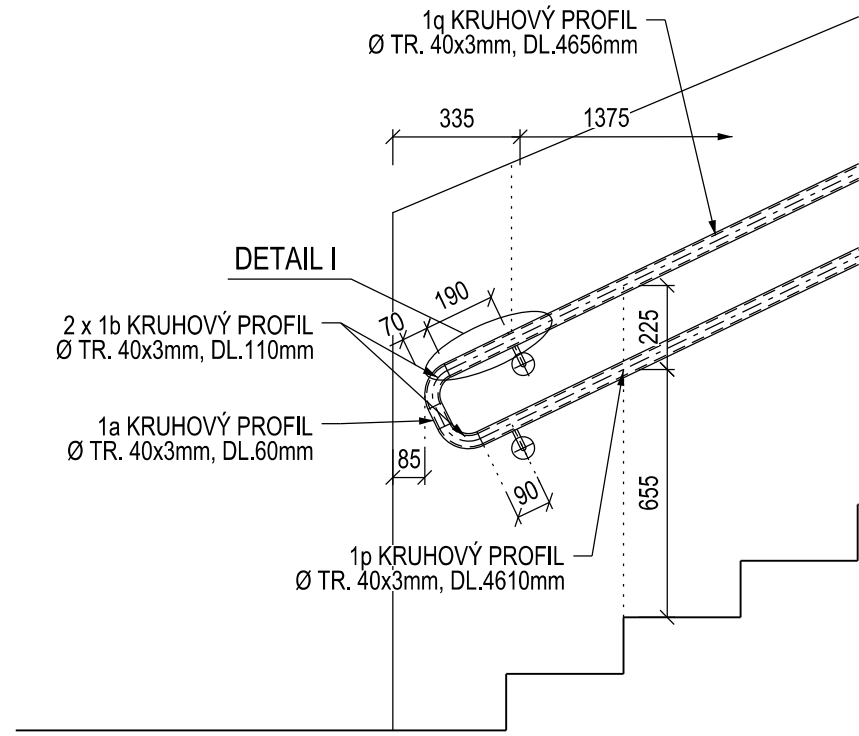
TŘÍDA PROVEDENÍ EXC2 DLE PŘÍLOHY C K ČSN EN 1993-1-1 ed. 2
PODROBNÁ SPECIFIKACE MATERIÁLŮ JE UVEDENA V TECHNICKÉ ZPRÁVĚ

MADLA 1.4404
KOTEVNÍ PRVKY A4-70

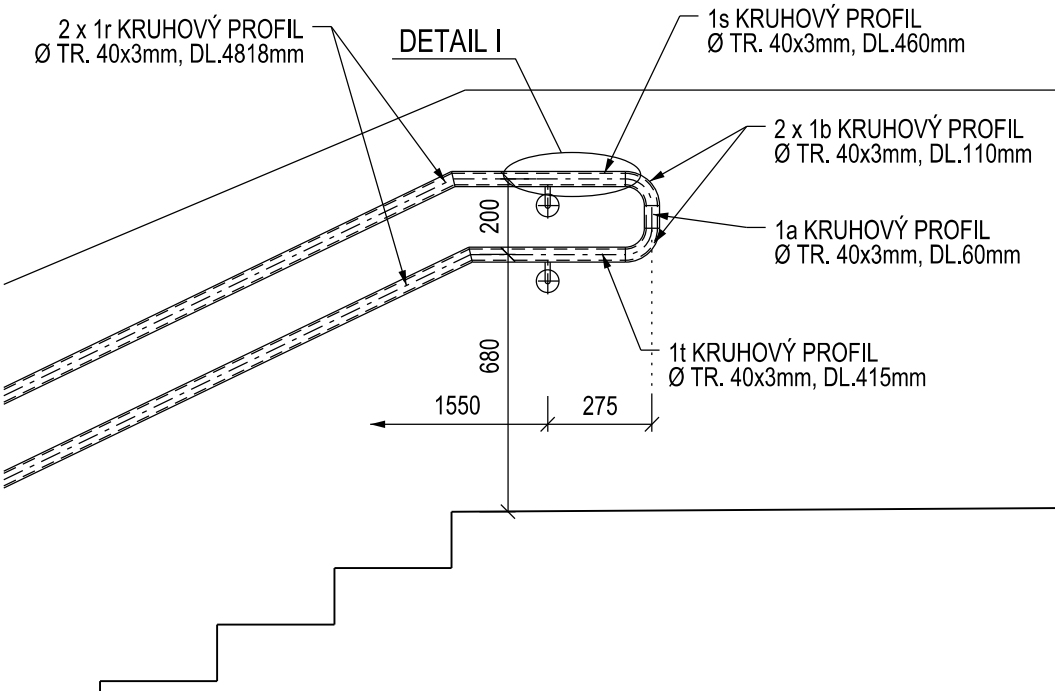
VÝKAZ MATERIÁLU

POL.	PROFIL	DĚLKA / PLOCHA	KS	DĚLKA / PLOCHA CELKEM	HMOTNOST	HMOTNOST CELKEM	POZNÁMKA
		[m] / [m ²]	[-]	[m] / [m ²]	[kg/m] /[kg/m ²]	[kg]	
1	TR 40x3 0	64 965	1	64 965	2 74	177 8	MADLA
2	KOTVENÍ	-	48	-	1 50	72 0	KOTEVNÍ PRVKY MADLA
3	P3 Ø40	0 001	20	0 025	23 55	0 6	ZAVIČKOVÁNÍ MADEL
CELKEM (kg)						250 4	
REZERVA (kg)						7 5	
CELKEM VČ. REZERVY (kg)						257 9	

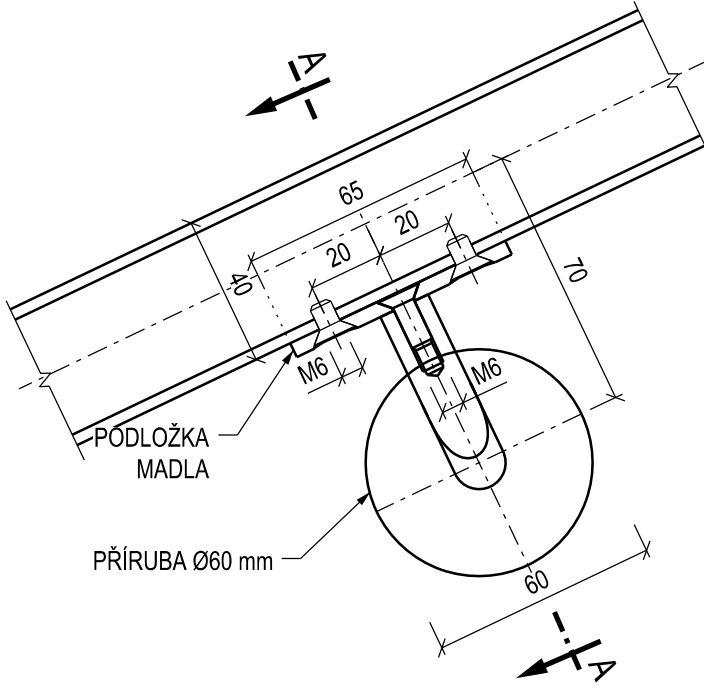
DETAIL F, 1:20



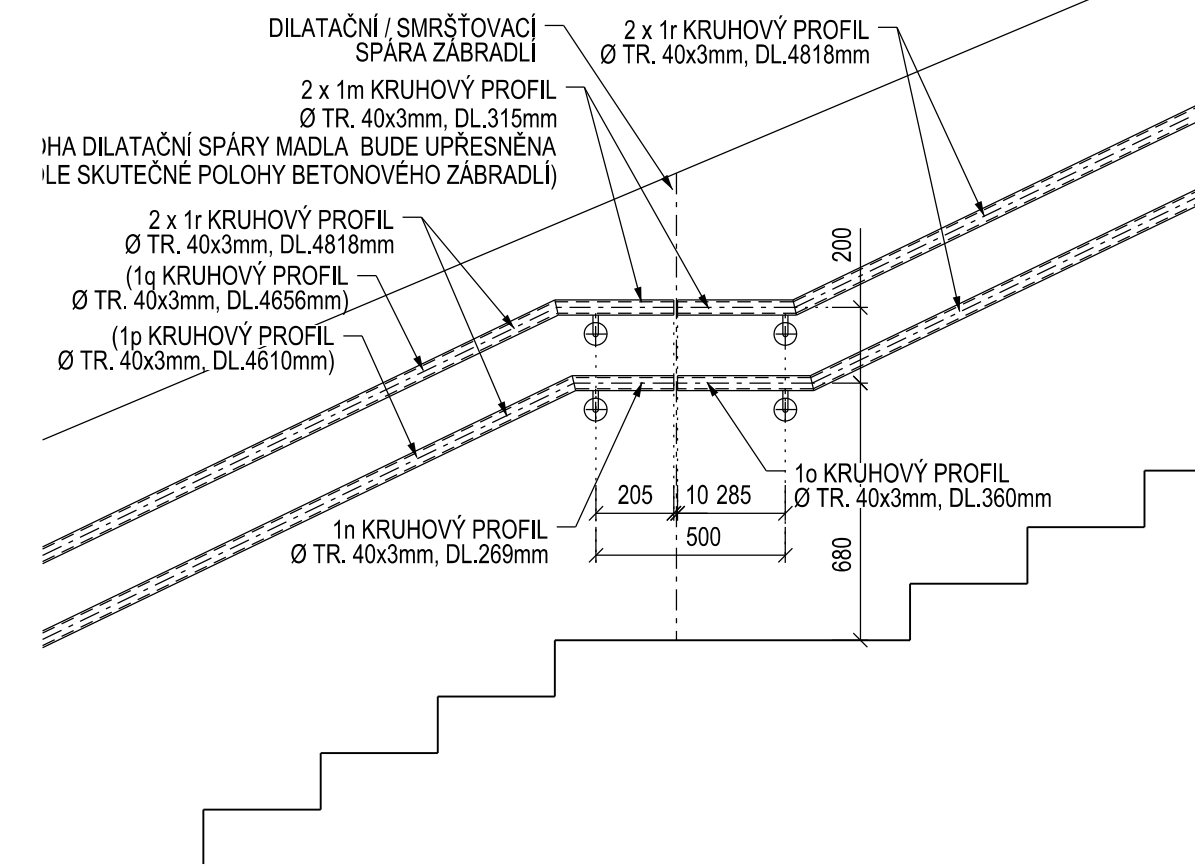
DETAIL G, 1:20



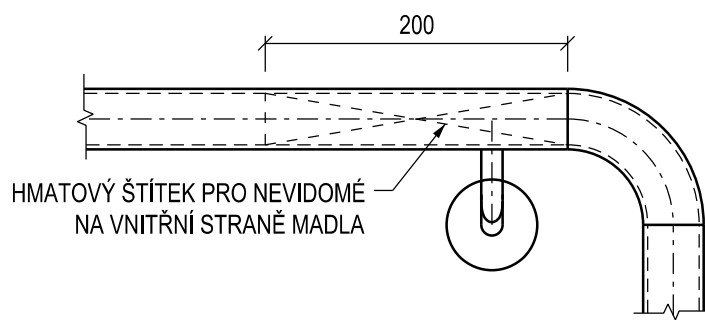
DETAIL C, 1:2



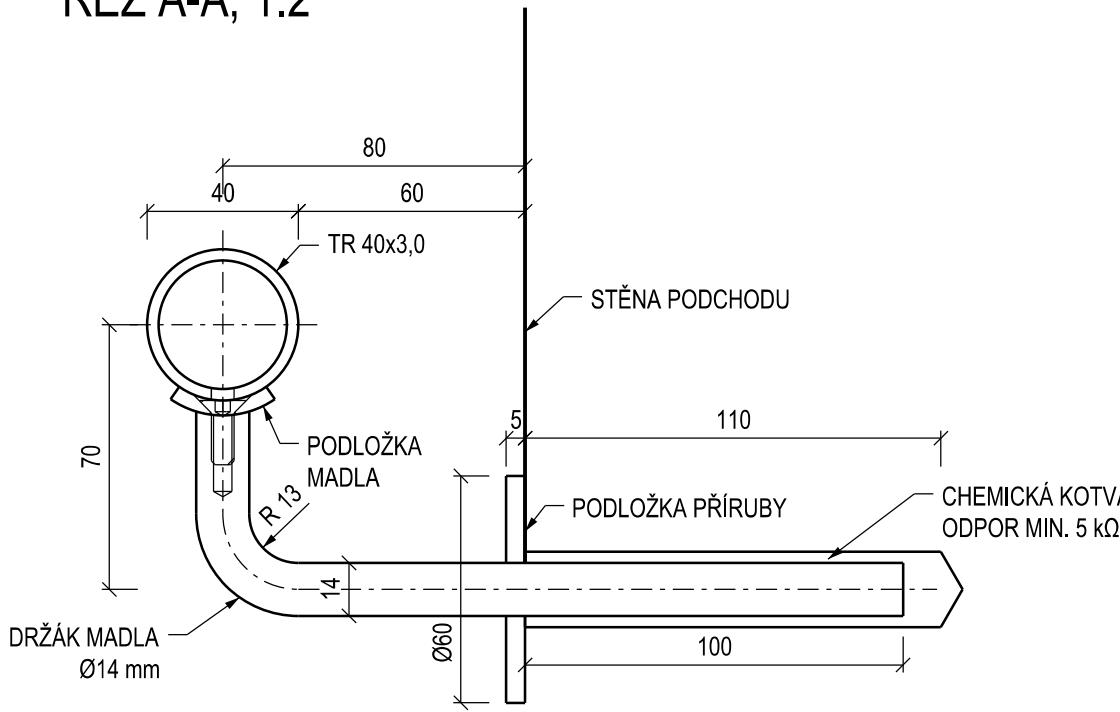
DETAIL H, 1:20



DETAIL I, 1:5



ŘEZ A-A, 1:2



Paré:

Orientační schéma:

Razítko oprávněné osoby:

Revize:	Datum:	Popis:	Podpis:	Datum:
000	03.12.2021	Definitivní odevzdání dokumentace PDPS		Ing. Jiří Elbel

Stavebník / Investor:	Správa železnic, státní organizace	SPRÁVA ŽELEZNIC
Adresa:	Dlažďená 1003/7, 110 00 Praha 1	
Zastupce investora:	Stavební správa západ	
Adresa:	Sokolovská 1955/278, 190 00 Praha 9	

Zhotovitel díla:	SUDOP PRAHA a.s.	SUDOP PRAHA
Adresa:	Olšanská 1a, 130 00 Praha 3	
Kontakt:	T: +420 605 229 020 E: praha@sudop.cz	
Zhotovitel části / objektu:	SUDOP PRAHA a.s.	SUDOP PRAHA
Adresa:	Olšanská 1a, 130 00 Praha 3	
Kontakt:	T: +420 605 229 020 E: praha@sudop.cz	
Hlavní projektant (HIP):	Ing. Tomáš Martinek	Specialista: Ing. Jakub Göringer, Ph.D.

Název stavby / akce:	VÝSTAVBA LÁVKY V ŽST. PRAHA - SMICHOV	Označení (S-kód): S631700316
		Zakázka: 20-303.209
Název části:	Mosty, propustky a zdi	Označení části: D.2.1.04
Název objektu:	Lávka pro pěší	Číslo objektu / komplexu: SO 30-22-01.1
Název přílohy:	Výkres madel - část 2	Číslo přílohy: 2 . 4.1.5
Název dílčí části přílohy:	Zpracovatel přílohy: Jiří Pěnička Měřítko: 1:50 Formát: 8xA4	Stupeň dokumentace: PDPS
Odpovědný projektant:	Ing. Jakub Göringer, Ph.D.	Směrnice: 12/2021
Kraj:	Katastrální území: Smíchov	
Praha	viz textová část	
S-Adz: S631700316-PDPS-02104-SO3022011-012415-000		

DOKUMENT LZE UŽÍVAT POUZE VE SMYSLU PŘEDLOŽENÉ SMLOUVY O DÍLO, ŽÁDÁNÍ JEHO ČÁST NEMOŽE BYT DÍLE ŽÁKOVNA Č.121/2000 Sb. KOPÍROVÁNA NEBO JINÝM ZPŮSOBEM POUŽÍVÁNA. BEZ SOUHLASU SUDOP PRAHA, A.S.